

LGS



500

COMPACT POWER 

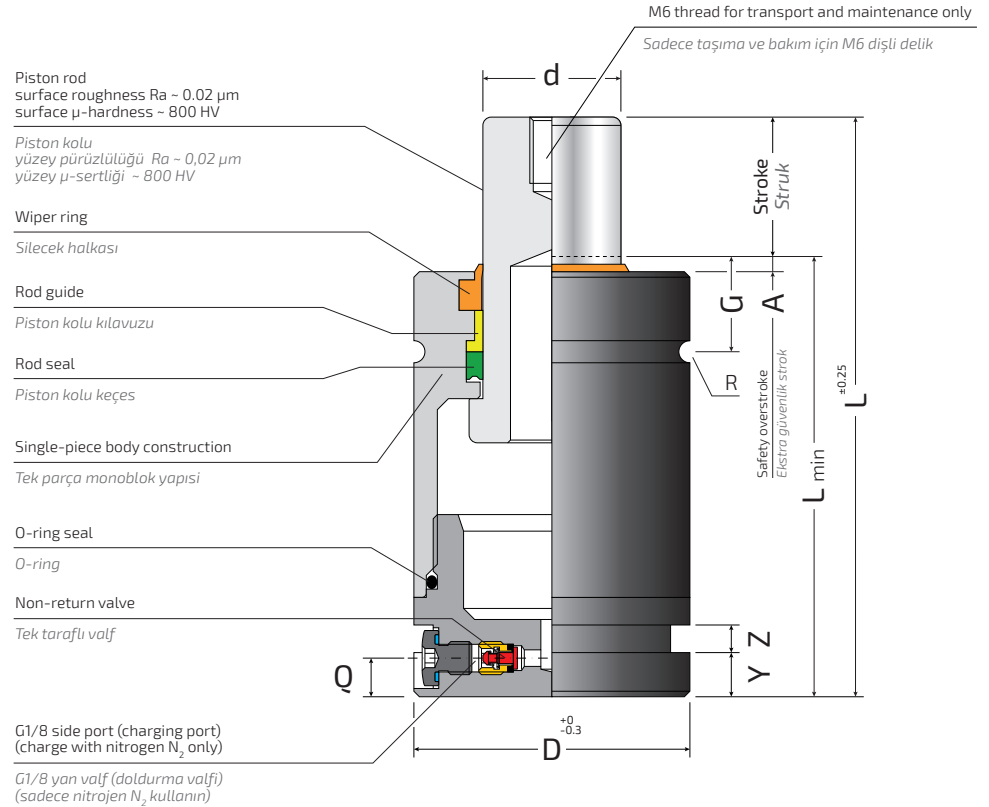
COMPACT HEIGHT 



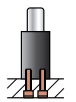
Technical notes / Teknik notlar
Important use instructions
in the dedicated catalogue section.
Önemli kullanim talimatları özel
katalog bölümünde.

LGS series nitrogen gas springs feature standard forces and compact length, as well as several fixing and linking possibilities. With the LGS series nitrogen gas springs, Bordignon now ensures a great interchangeability and a superior reliability. LGS series nitrogen gas springs are self-lubricated.

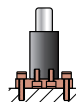
LGS serisi nitrojen gazlı yaylar, standart kuvvetler ve kompakt uzunluğun yanı sıra çeşitli sabitleme ve bağlantı olasılıklarına sahiptir. Bordignon, LGS serisi nitrojen gazlı amortisörler ile artık mükemmel bir değiştirilebilirlik ve üstün bir güvenilirlik sağlıyor. LGS serisi nitrojen gazlı yaylar kendinden yağlamalıdır.



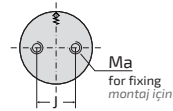
Fixing possibilities / Montaj olasılıkları



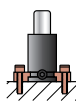
at the base
with screws
alt taraftan
vidalar ile



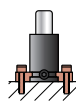
with base-plate
montaj plakası ile
BF, BFA, BFB



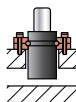
LGS500



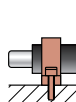
with half-flanges
yarım flanşlar ile
SF, SFA



with foot brackets
montaj braketler ile
ST, STA



with collar flange
yaka flanş ile
FL, FLQ

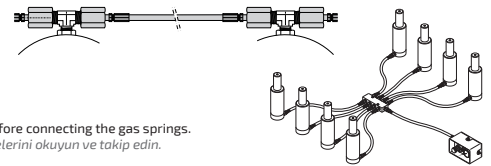


with front support
ön destek ile
FT, FTA

GAS SPRING BASE / GAZLI YAY TABANI

LINKING TO OPEN SYSTEM / BAĞLANTILI SİSTEMLER

Hoses Hortumlar	LGS500 (G1/8 side port / G1/8 yan valf)		
	ATM	ATN	AT
Gas spring-hose fittings Gazlı yay - hortum montajları	ARM	ARN	AR



ATTENTION! Follow the instructions in the "LINKED SYSTEM" section before connecting the gas springs.
DİKKAT! Gazlı yayları bağlamadan önce mutlaka "seri bağlantı" yönergelerini okuyun ve takip edin.

SAFETY PROTECTIONS / GÜVENLİK TEDBİRLERİ



UNCONTROLLED
RETURN SPEED /
KONTROLSUZ GERİ DÖNÜŞ



OVERSTROKE /
AŞIRI STROK



OVERPRESSURE /
AŞIRI BASINÇ

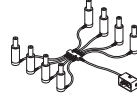
Model Model	MAX Stroke MAKS. Strok mm	L min mm	L mm	D mm	d mm	G mm	A mm	R mm	Y mm	Z mm	Q mm	Ma	J mm	bar (MPa)	daN	daN	Cycles per minute MAX MAKS. dakika başına çevrim	Gas volume Gaz hacmi L	Weight Ağırlık kg
LGS500-80	80	130	210	45	20	15.5	2	1	4	4	10.5	M8 x 13 (2x)	20	150 (15.0)	470	700	40	0.097	0.89

All the gas spring models in this table are in accordance with Article 4.3 of the 2014/68/EU Pressure Equipment Directive (PED)
Bu tablodaki bütün gazlı yaylar "2014/68/EU" sayılı "Basınçlı Ekipman Şartnamesinin (PED)" 4.3 numaralı maddesine göre imat edilmişlerdir

"L-VERSION" (FOR LINKED SYSTEM) / "L-VERSİYON" (BAĞLANTILI SİSTEM İÇİN)

When the LGS gas springs are to be used in a linked system, make sure to order the "L-version" by adding "-L" after the gas spring code. The "L-version" gas springs are supplied already discharged and without valve, ready for the connection to linked system.
Example: "LGS500-80-L"

LGS gazlı yaylar bağlantılı bir sistemde kullanılacaksa, gazlı yaylar kodundan sonra "-L" ekleyerek "L-versiyonu" sipariş ettiğinizden emin olun. "L-versiyonu" gazlı yaylar, boş olarak ve valf olmadan montaja hazır halde tedarik edilir.
Örnek: "LGS500-80-A-L"



REPAIR KIT / TAMİR KİTİ

Gas spring code Gazlı yay kodu	Repair kit code Tamir kiti kodu
LGS500-...	KR/LGS500

Download repair instructions from www.bordignon.com /
Tamir ile ilgili bilgileri www.bordignon.com sitesinden indirebilirsiniz

FORCE RISE VS. USED STROKE LENGTH CHARTS**SAĞLANAN KUVVET / KULLANILAN STROK GRAFİKLERİ**

The force curves in the charts below are obtained from reference values measured in static conditions. The actual forces generated under use conditions may vary, since they depend on the specific parameters of the application, such as the working speed (cycles per minute).

Aşağıdaki tablolarda yer alan kuvvet eğrileri, statik koşullarda ölçülen referans değerlerden elde edilmiştir. Kullanım koşulları altında üretilen gerçek kuvvetler, çalışma hızı (çevrim/dakika) gibi uygulamanın özel parametrelerine bağlı olduklarından değişiklik gösterebilir.

LGS500